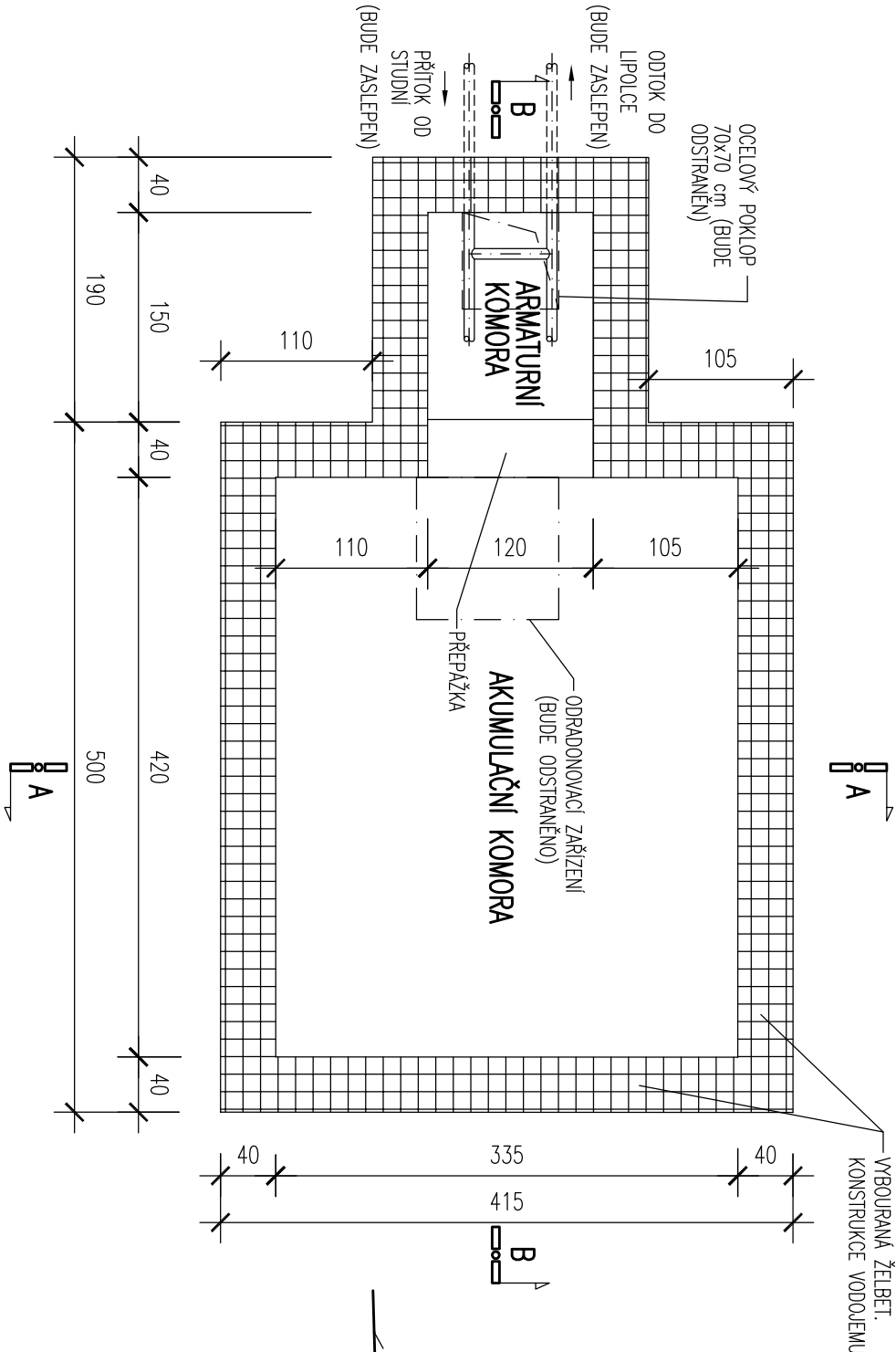
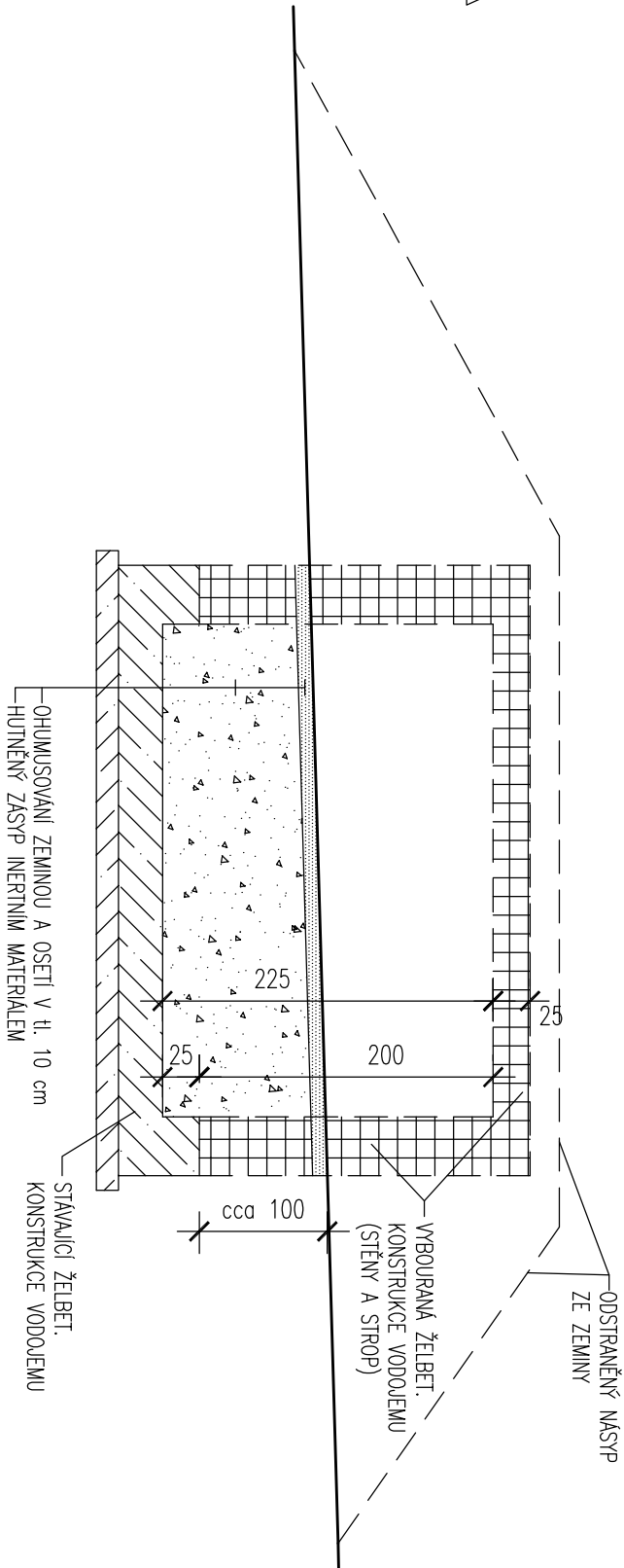


STÁVAJÍCÍ VODOJEM VD11

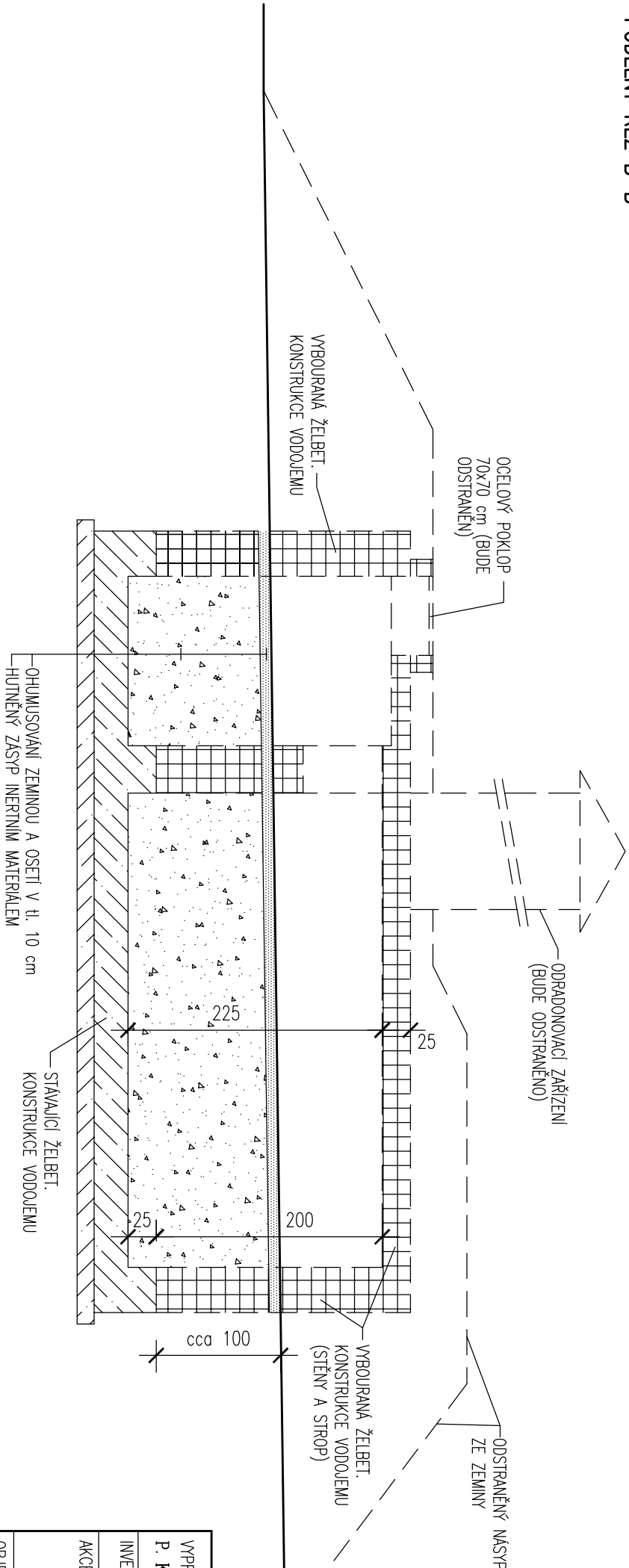
PŮDORYS



PŘÍČNÝ ŘEZ A-A



PODÉLNÝ ŘEZ B-B



KÓTOVÁNO V CM

VYPRACOVAL P. KREJČÍ		ZODPOVĚDNÝ PROJEKTANT ING. Z. HEJTMAN		Ing. Zdeněk Hejtmán Polackého nám. 3/1 380 01 Dačice IČO : 102 91 121	
INVESTOR : Město Dačice, Krajčova 27/I, 380 13 Dačice		AKCE :		DATUM : 11-2016 MĚŘITKO : 1:50 FORMÁT : 2x A4 ZAK. Č. : 35/2016 Č. VÝKRESU : 5	
VODOVOD HOSTKOVICE-LÍPOLEC		OBJEKT : SO 02-VĚŽOVÝ VODOJEM (VČ. OPLOCENÍ)		Č. KOPIE	
OBSAH : STÁVAJÍCÍ VODOJEM VD11-BOURACÍ PRÁCE		D.2.			